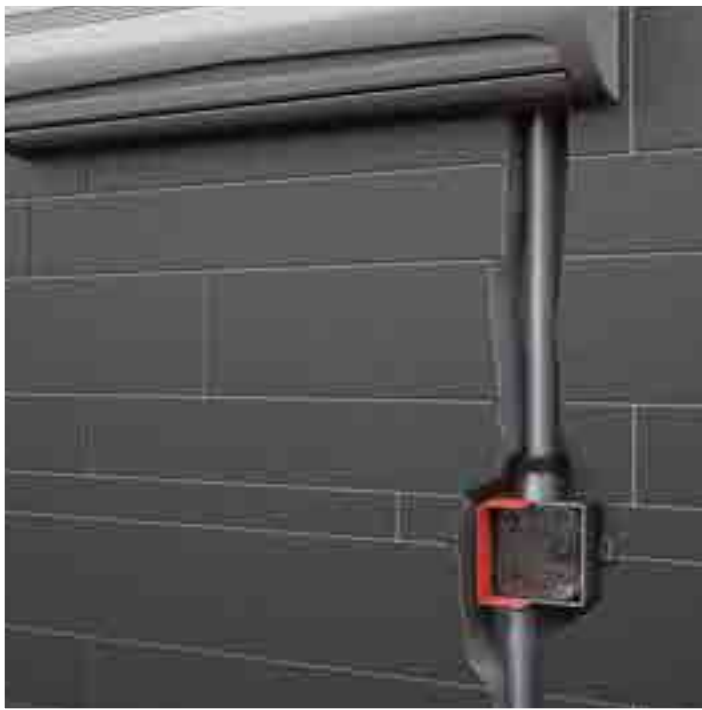




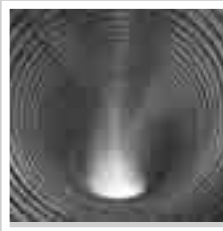
SIPHONS ABLÄUFE



HL Сифони

17. Климатизация и вентиляция

7



HL Сифони за климатизация и вентилация

Базова информация за проектиране и изпълнение

Често при планирането на канализационни съоръжения, свързването на тръби за конденз или от предпазни вентили на бойлери към канализационната мрежа се пренебрегва. Правилното отвеждане и сифониране на тази отпадна вода в много случаи се предоставя на творчеството на инсталатора, а това съответно предразполага към грешки. При такова отводняване на малки количества отпадна вода се появяват различни проблеми, които могат да бъдат решени още при фазата на проектиране с HL- продуктите за тази цел. По-долу, ние искаме да Ви предложим някои предложения за това:

▲ Самочистване

Сифони, които се използват при отвеждането на малки количества вода (кондензна вода, вода от предпазни вентили на системи за отопление или за гореща битова вода) са проблемни именно поради този нисък воден дебит и ниската скорост на водата, защото тук липсва самопочистващия ефект при традиционния сифон. Следователно трябва да се оразмерява с достатъчно големи диаметри на отводните тръби; Минимум: DN32. Освен това, ние препоръчваме също,

хоризонталното отвеждане до сифон да бъде с минимален наклон от 10%.

▲ Защита срещу канални миризми

При по-дълъг срок на неизползване на свързаните към канализацията уреди, водата във водния затвор на сифона може да изсъхне. Поради това трябва да се съблюдава за една достатъчна височина на водния затвор, (напр. при HL136.2) или за наличие на допълнителен механичен затвор срещу канални миризми (напр. HL136N, HL136.3, HL138, HL138(H) и HL21)

▲ Поддръжка/Почистване

При монтаж в мазилката (само HL138(H)!) трябва да има осигурен постоянен достъп през ревизионния отвор до сифона и отточните тръби. Колко често ще се ревизира, зависи от вида и интензивността на праховите частици във въздуха на помещението.

▲ Разлики в налягането

При централна вентилация или климатизационна система в сградата, сифона трябва да бъде конструиран така, че при възникване на в вакуум в инсталацията, да не се засмуква въздух от

помещението. Също така и при възникване на повишено налягане не трябва да излиза канален газ от климатичния уред.

HL136.2: Подходящ е както за повишено налягане така и за вакуум до 2800 Паскала (28 см воден стълб) Този сифон има две важни предимства: прозрачна тръба за контрол на водното ниво в него и допълнителен вход за пълнене с вода, обезопасен с възвратна клапа.

HL136N, HL136.3: Спира засмукването на въздуха от помещението в вентилационната/климатична инсталация. Подходящ е за вакуум до 1300 Паскала (13 см воден стълб), в зависимост от дължината на потопяемата тръба на сифона.

Съществени норми/Директиви

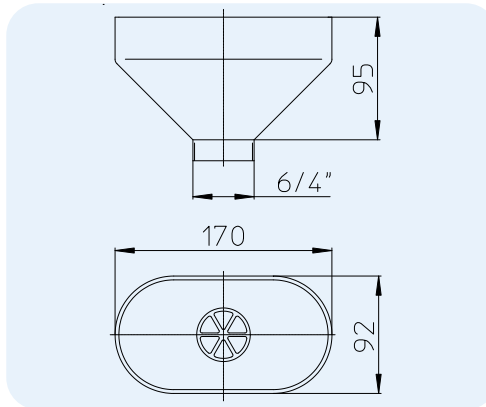
EN 12056.....Гравитационни канализационни системи вътре в сградите
DIN 19541Затвори срещу канални миризми за специална употреба
ÖNORM H 6020Вентилационните системи за здравни центрове - проектиране, изграждане, експлоатация, поддръжка, технически и хигиенен контрол

HL Сифони за климатизация и вентилация – Продукти – Данни

HL20 Капкоуловител

Данни

Материал	PP
Свързване	170 x 92 мм
Отточна тръба	6/4"
Препоръчва се за	Отводняване на различни видове капкови инсталации, което не трябва да имат установена връзка със сифона
Допълнителна информация	с тръбна скоба; възможно е свързване с воден затвор, например в комбинация с HL100

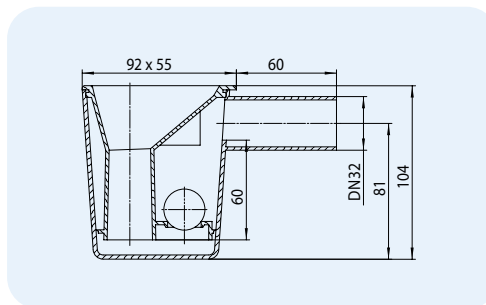


HL-Nr.	Размер	Тегло	EAN	Бр./опак.
20	6/4"	115 г	+500208	1

HL21 Капкоуловител със сифон

Данни

Дебит	0,17 l/s
Материал	PP
Свързване	92 x 55 мм
Отточна тръба	DN32
Затвор против миризми	60 мм воден затвор с допълнителна механична топка срещу канални миризми
Стандарт	DIN 19541, EN 1451
Препоръчва се за	Отводняване на устройства отделящи малки непостоянни количества вода (напр. предпазни вентили)
Допълнителна информация	Дори без воден затвор спира каналните миризми

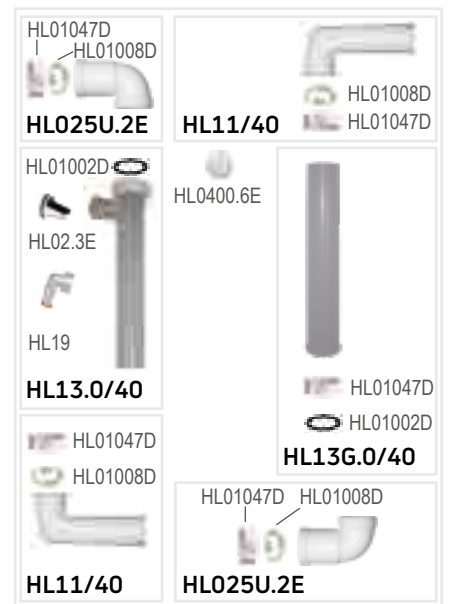
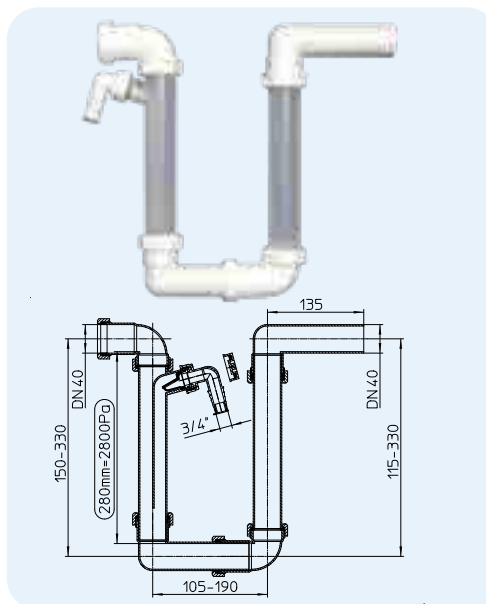


HL-Nr.	Размер	Тегло	EAN	Бр./опак.
21	DN32	90 г	+500215	1

HL136.2 Кондензатен сифон с воден затвор срещу канални миризми

Данни

Материал	PP
Свързване	DN40
Отточна тръба	DN40
Затвор против миризми	280 мм воден затвор
Стандарт	DIN 19541
Препоръчва се за	Вакуум или повишено налягане в инсталацията (тръбните съединения от страната на променящото се налягане)
Допълнителна информация	При средно ниво на водата 2800 Ра спира каналните миризми при налягане или засмукване, с възможност за допълнително пълнене с вода



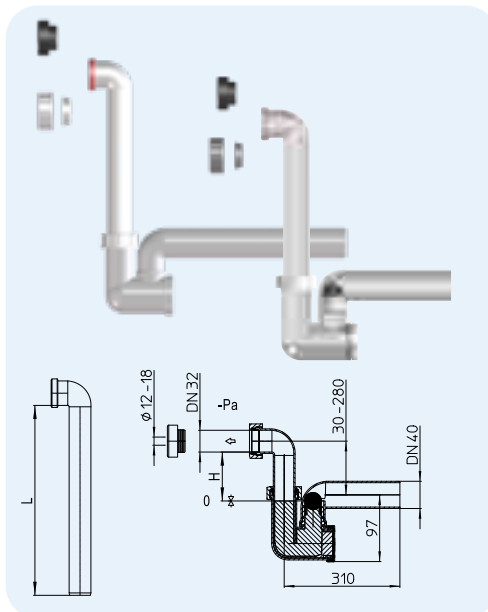
HL-Nr.	Размер	Тегло	EAN	Бр./опак.
136.2	DN40	364 г	+008223	10

HL136N Кондензатен сифон с воден затвор и топка срещу канални миризми
HL136NT Кондензатен сифон с воден затвор и топче срещу канални миризми, прозрачен

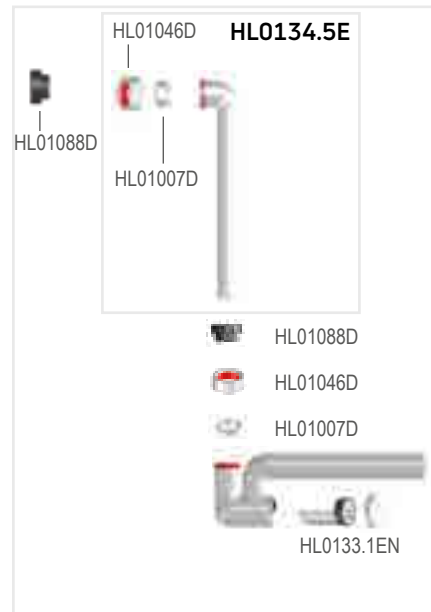
Данни

Дебит	0,37 l/s
Материал	PP
Свързване	DN32 с холендрова връзка Ø 12-18 мм за пъхане
Отточна тръба	DN40
Затвор против миризми	60 мм воден затвор с допълнителна механична топка срещу миризми
Стандарт	DIN 19541, EN 12056
Препоръчва се за	Климатични, вентилационни и отоплителни инсталации
Допълнителна информация	дори без воден затвор спира каналните миризми, Възможно е хоризонтално и вертикално втичане

-Pascal	H	L
< -300	30	80
(-300)-(-500)	30-50	80
(-500)-(-700)	50-70	100
(-700)-(-900)	70-90	120
(-900)-(-1100)	90-110	140
(-1100)-(-1300)	110-130	160



HL-Nr.	Размер	Тегло
136N	DN40 x DN32 или Ø 12 - 18 мм	230 г



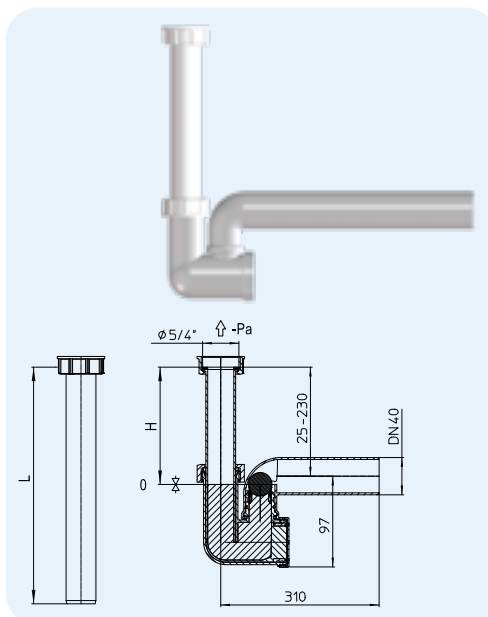
EAN	Бр./опак.
+018390	10

HL136.3 Кондензатен сифон с воден затвор и топче срещу канални миризми

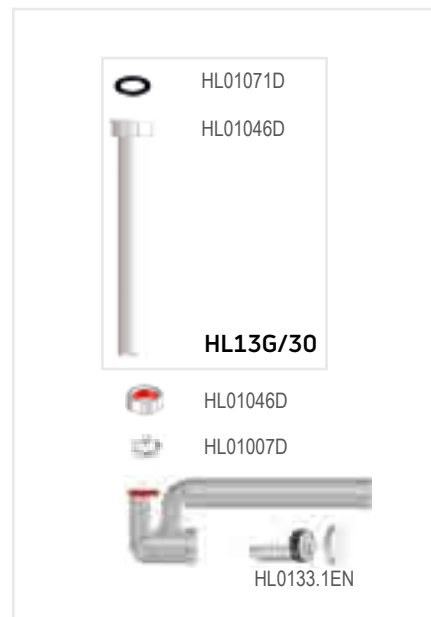
Данни

Дебит	0,37 l/s
Материал	PP
Свързване	5/4"
Отточна тръба	DN40
Затвор против миризми	60 мм воден затвор с допълнителна механична топка срещу миризми
Стандарт	DIN 19541, EN 12056
Препоръчва се за	Климатични, вентилационни и отоплителни инсталации
Допълнителна информация	Дори без воден затвор спира каналните миризми

-Pascal	H	L
< -300	30	80
(-300)-(-500)	30-50	80
(-500)-(-700)	50-70	100
(-700)-(-900)	70-90	120
(-900)-(-1100)	90-110	140
(-1100)-(-1300)	110-130	160



HL-Nr.	Размер	Тегло
136.3	DN40 x 5/4"	230 г

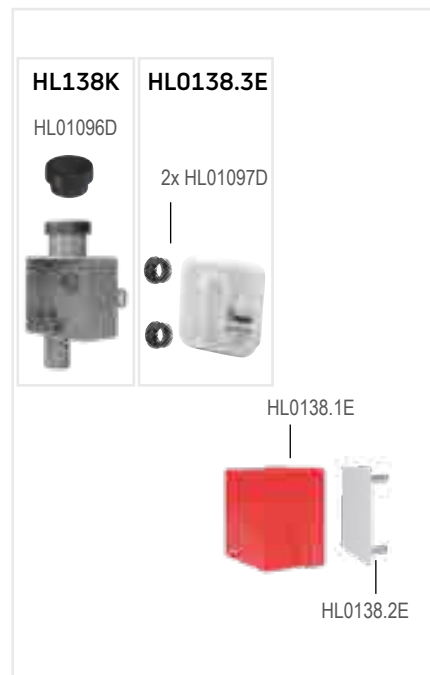
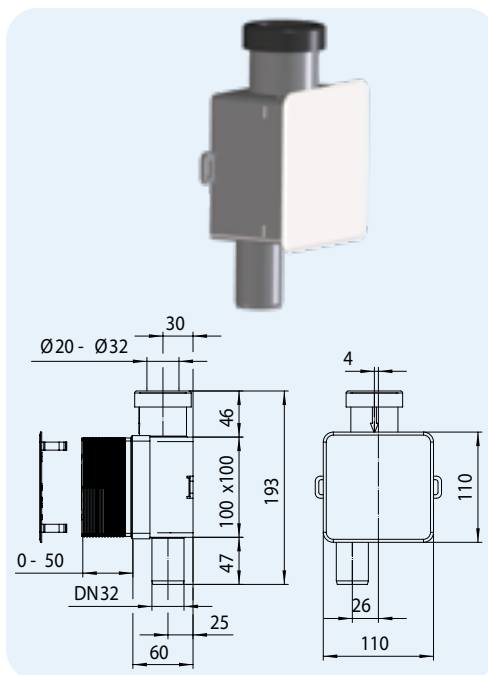
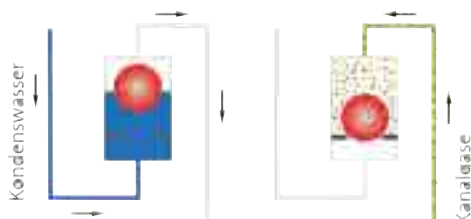


EAN	Бр./опак.
+011889	10

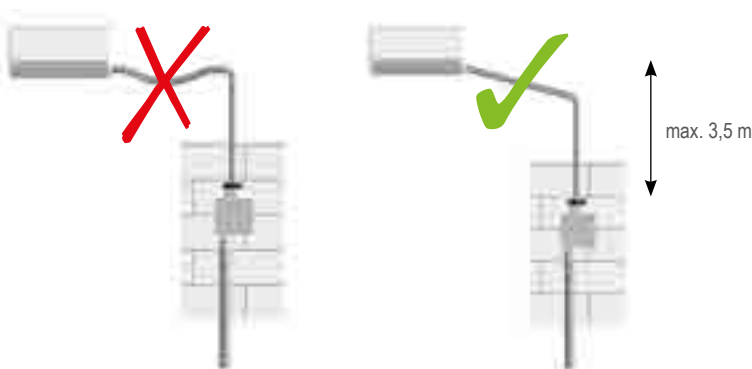
HL138 Кондензатен сифон за вграждане

Данни

Дебит	0,15 l/s
Материал	PP
Свързване	За свързване с тръби от Ø 20 - 32 мм - външен диаметър, а минималния вътрешен диаметър е 18 мм.
Отточна тръба	DN32
Затвор против миризми	50 мм воден затвор с допълнителна механична топка срещу миризми
Стандарт	DIN 19541
Препоръчва се за	Климатични, вентилационни и отоплителни инсталации
Допълнителна информация	Стоп на миризмите, дори и без воден затвор. Сменяема сифонна касета - прозрачна, улеснява ревизирането

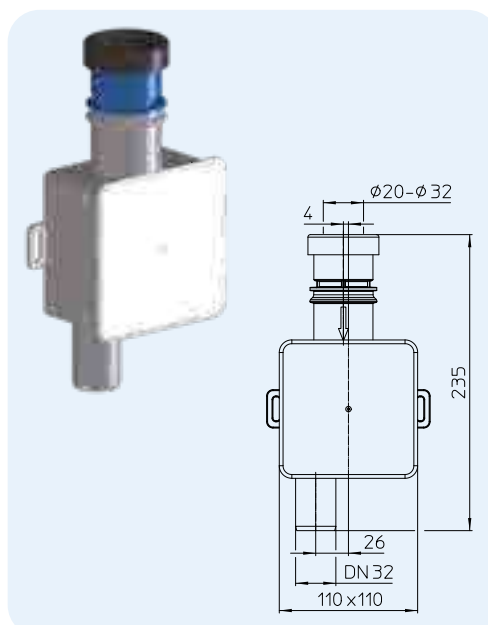


HL-Nr.	Размер	Тегло	EAN	Бр./опак.
138	DN32 x Ø 20 - 32 мм	280 г	+030705	10


HL138H Кондензатен сифон за вграждане с хигиенен адаптор за свързване

Данни

Дебит	72 l/h
Материал	PP
Свързване за	свързване с тръби от Ø 20 - 32 мм - външен диаметър, а минималния вътрешен диаметър е 18 мм.
Отточна тръба	DN32
Затвор против миризми	50 мм воден затвор с допълнителна механична топка срещу миризми
Стандарт	ÖNORM H 6020, VDI 6022, DIN 19541
Препоръчва се	според ÖNORM H6020: 2015 например за болници, клиники, старчески домове; за сигурно без миризми отвеждане на кондензираната вода от климатични, вентилационни и отоплителни системи в канализационната система.
Допълнителна информация	Стоп на миризмите, дори и без воден затвор. Сменяема сифонна касета. Хигиенните препоръки могат да бъдат изтеглени на www.hl.at



HL-Nr.	Размер	Тегло	EAN	Бр./опак.
138H	DN32 x Ø 20 - 32 мм	300 г	000166	1

